

«Разработка, апробация и реализация образовательных материалов (с применением дистанционных образовательных технологий) по финансовой грамотности для учащейся молодёжи (Архангельская область)»

Архангельский областной институт открытого образования

«Содействие повышению уровня финансовой грамотности населения
и развитию финансового образования в Российской Федерации»

ММСО 2018
18-21 апреля, г. Москва



FG.ONEDU.RU

- Модуль 1. Как формируются доходы семьи и от чего они зависят
- Модуль 2. Контроль семейных расходов
- Модуль 3. Построение семейного бюджета
- Модуль 4. Финансовое планирование как способ повышения благосостояния семьи
- Модуль 5. Способы увеличения семейных доходов с использованием услуг финансовых организаций
- Модуль 6. Страхование как способ сокращения финансовых потерь

Развитие навыков принятия решений в области ведения личного бюджета

Шкала успешности освоения курса: Иван Иванов

100% 83% 83% 83% 83% 83%

Помощь Личный кабинет Выйти

Содержание курса

1 2 3 4 5 6

Как формируются доходы семьи и от чего они зависят

ЗАНЯТИЕ 1 Доходы семьи. Структура основных доходов российских семей

ЗАНЯТИЕ 2 Зарботная плата. Пособия: выходное пособие, пособие по безработице. Налоговые вычеты физическим лицам

Проверочная работа

Вспомогательные учебные материалы

Основное определение

Доходы от бизнеса
Доходы от собственности
Зарботная плата
Совокупный доход
Социальные выплаты
Структура доходов

Аудиоглоссарий Презентация Видео

МОДУЛЬ 1
Как формируются доходы семьи и от чего они зависят
ЗАНЯТИЕ 1

ДОХОДЫ СЕМЬИ. СТРУКТУРА ОСНОВНЫХ ДОХОДОВ РОССИЙСКИХ СЕМЕЙ

Денежный эквивалент всего, что семья получила до того, как оплатила необходимые расходы, называется **совокупным доходом**.

В России существует несколько основных легальных (не связанных с нарушением законов) **источников дохода**:

ИСТОЧНИКИ ДОХОДОВ

1 **ЗАРАБОТНАЯ ПЛАТА**

2 **СОЦИАЛЬНЫЕ ВЫПЛАТЫ**

3 **ДОХОДЫ ОТ СОБСТВЕННОСТИ**

FG.ONEDU.RU

- Модуль 1. Банки: чем они могут быть вам полезны
- Модуль 2. Фондовый рынок: как его использовать для роста доходов
- Модуль 3. Страхование: что и как надо страховать, чтобы не попасть в беду
- Модуль 4. Налоги: почему их надо платить и чем грозит неуплата
- Модуль 5. Собственный бизнес: как создать и не потерять
- Модуль 6. Риски в мире денег

Основы ответственного финансового поведения

Шкала успешности освоения курса: Виталий Грамотеев

100% 100% 67% 83% 83% 100%

Помощь Личный кабинет Выйти

Содержание курса

1 2 3 4 5 6

Собственный бизнес: как создать и не потерять

ЗАНЯТИЕ 1 Как создать собственный бизнес
ЗАНЯТИЕ 2 Лишним бизнес-план
ЗАНЯТИЕ 3 Налогообложение малого и среднего бизнеса
Проверочная работа

Вспомогательные учебные материалы

Основное определение

Ликвидность

Аудио презентация видео

5 МОДУЛЬ Собственный бизнес: как создать и не потерять
ЗАНЯТИЕ 3 НАЛОГООБЛОЖЕНИЕ МАЛОГО И СРЕДНЕГО БИЗНЕСА

По общему правилу как фирмы, так и индивидуальные предприниматели находятся на общей системе налогообложения. Рассмотрим порядок налогообложения и возможные налоговые режимы для индивидуальных предпринимателей.

Если вы выступаете в этой роли, то вам придется уплачивать следующие налоги:

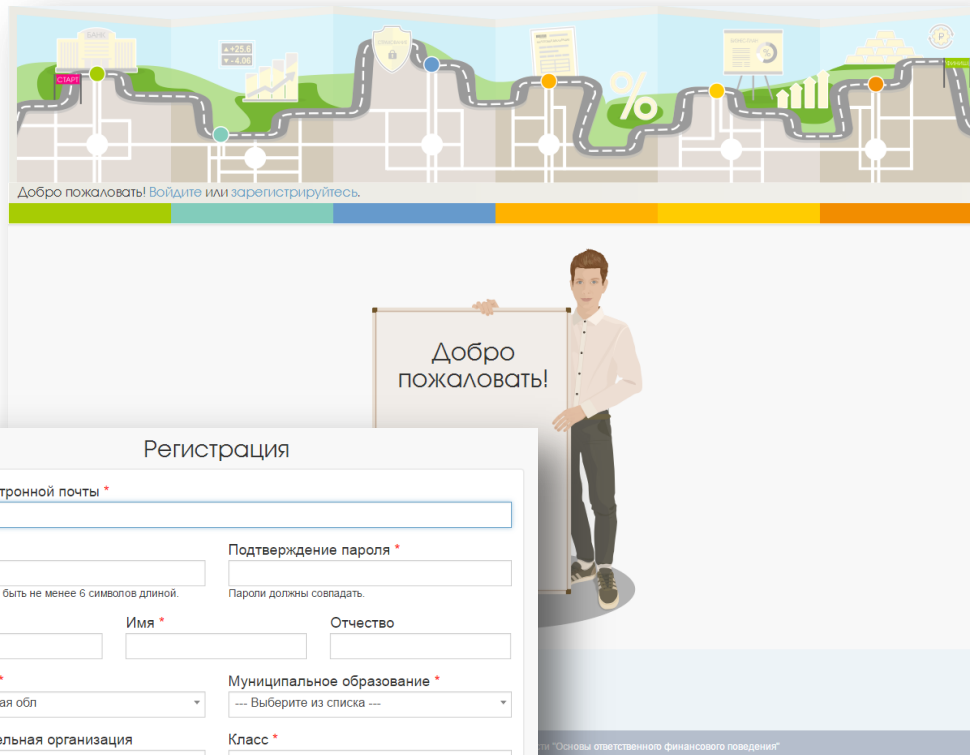
ОБЯЗАТЕЛЬНЫЕ К УПЛАТЕ НАЛОГИ ДЛЯ ИНДИВИДУАЛЬНОГО ПРЕДПРИНИМАТЕЛЯ

1	2	3	4
Налог на доходы физических лиц	Налог на добавленную стоимость	Налог на имущество физических лиц	Социальные платежи

Помимо перечисленных налогов, уже как физическое лицо вы должны будете платить следующие налоги:

FG.ONEDU.RU

- Интерактивный курс доступен в онлайн
- После регистрации создаётся личный кабинет пользователя (учёт процесса прохождения, статистика, сертификат и др.)



Авторизация

Адрес электронной почты

Пароль

Запомнить меня

ВОЙТИ

[Регистрация](#) [Забыли свой пароль?](#)

Регистрация

Адрес электронной почты *

Пароль * Подтверждение пароля *

Пароль должен быть не менее 6 символов длиной. Пароли должны совпадать.

Фамилия * Имя * Отчество

Регион РФ * Муниципальное образование *

 Архангельская обл --- Выберите из списка ---

Образовательная организация Класс *

 --- Выберите из списка --- --- Выберите из списка ---

Введите слово на картинке *

РЕГИСТРАЦИЯ

FG.ONEDU.RU

Инструктаж и помощь по использованию компонентов курса

Шкала успешности освоения модулей курса: 0% 0% 0% 0% 0% 0%

Помощь Личный кабинет Выйти

Содержание курса

Банки: чем они могут быть вам полезны

ЗАДАНИЕ 1 Что такое банк и чем он может быть полезен

ЗАДАНИЕ 2 Какие бывают банковские вклады и каковы их условия

ЗАДАНИЕ 3 Что такое кредит и как оценить его условия

Проверочная работа

Здравствуйте, [Имя]

Меня зовут Иван Рублёв.

Приглашаю Вас в путешествие по электронному образовательному курсу «Основы ответственного финансового поведения». Этот курс позволит сделать Вам первые шаги к более обеспеченной жизни.

Давайте познакомимся со структурой электронного курса.

Наш курс состоит из 6 модулей в которых 15 занятий

В самом начале курса мы предложим Вам пройти небольшой тест. При ответе на его вопросы не надо бояться сделать ошибку. Этот тест поможет Вам увидеть насколько финансово грамотнее Вы стали пройдя электронный курс.

В любом путешествии должна быть карта. Он располагается в верхней части экрана.

2 Красным пунктиром отмечается уже пройденный путь – это занятия, которые Вы уже успели посетить. Текущее местоположение отмечено синим прямоугольником, в центре которого указан модуль, в котором Вы сейчас находитесь.

Шкала успешности освоения модулей курса: 0% 0% 0% 0% 0% 0%

Помощь Личный кабинет Выйти

Содержание курса

1 2 3 4 5 6

Банки: чем они могут быть вам полезны

ЗАДАНИЕ 1 Что такое банк и чем он может быть полезен

ЗАДАНИЕ 2 Какие бывают банковские вклады и каковы их условия

ЗАДАНИЕ 3 Что такое кредит и как оценить его условия

Проверочная работа

ВХОДНАЯ ДИАГНОСТИКА

Согласно данным, полученным в сети Интернет, страховая компания М за 2016 год показала следующие результаты:

- получила страховые премии на сумму 100 000 000 руб., из них 95% составили премии по ОСАГО;
- осуществила страховые выплаты на сумму 80 000 000 руб.;
- рейтинг (согласно «Эксперт РА») В++.

Как вы считаете, стоит ли страхователю в 2017 году заключать договор с данной компанией?

да, стоит

нет, не стоит

В современной России ставка налога на доходы физических лиц – резидентов РФ составляет:

9 %

15 %

13 %

12 %

- Входная диагностика, позволяющая в последствии определить прирост знаний в результате прохождения курса

FG.ONEDU.RU

Содержание курса

Навигация по модулям

Навигация по содержанию

Словарь терминов модуля

Глоссарий и дополнительные материалы

Шкала успешности освоения модулей курса: 0% 0% 0% 0% 0%

Помощь Личный кабинет Выйти

Содержание курса

1	2	3	4	5	6
---	---	---	---	---	---

Банки: чем они могут быть вам полезны

ЗАЯВИТЕ 1 Что такое банк и чем он может быть полезен

ЗАЯВИТЕ 2 Какие бывают банковские вклады и наковы их условия

ЗАЯВИТЕ 3 Что такое кредит и как оценить его условия

Проверочная работа

Вспомогательные учебные материалы

Основные определения

- Банковская карта
- Банковская система России
- Дебетовая карта
- Депозит
- Коммерческий банк
- Кредитная карта
- Центральный банк

Абб глоссарий IP презентация видео

МОДУЛЬ
Банки, чем они могут быть вам полезны

заяние 1

ЧТО ТАКОЕ БАНК И ЧЕМ ОН МОЖЕТ БЫТЬ ПОЛЕЗЕН

Банки являются центром финансовой системы страны, которая состоит из:

- банков – организаций, которые осуществляют операции с деньгами и ценными бумагами;
- вкладчиков – людей и организаций, которые вносят деньги в банки;
- заемщиков – людей и организаций, которые берут в банках кредиты.

Банки выступают как финансовые посредники в перемещении денежных средств от вкладчиков к заемщикам и в платежах.

Банковская система любой страны включает в себя Центральный банк, сеть коммерческих банков и других кредитно-финансовых организаций.

Существуют посредники между банком и иными структурами. Например, посредник между клиентами

Интерактивная карта

Строка меню

Шкала успеваемости

Анимированный персонаж Иван Рублёв

Интерактивные модули курса

FG.ONEDU.RU

Проверка знаний

Шкала успешности освоения курса

Помощь Личный кабинет Выйти

Содержание курса

1 2 3 4 5 6

Фондовый рынок: как его использовать для роста доходов

занятие 1 Что такое ценные бумаги и какие они бывают

занятие 2 Как можно торговать ценными бумагами

занятие 3 Как заработать на фондовом рынке

Проверочная работа

2 ПРОВЕРОЧНАЯ РАБОТА

Фондовый рынок: как его использовать для роста доходов

1. Что из перечисленного ниже не относится к признакам ценной бумаги?

- Закрепление имущественных прав
- Обладание равными правами внутри одного выпуска
- Обеспеченность золотом
- Размещение выпусками

2. Что из перечисленного не относится к недвижимости?

- Земельный участок 10 га у берега реки
- Квартира в центре города
- Акции компании ОАО «Новый дом»
- Разведанные залежи газа в Западной Сибири

3. Что из перечисленного не относится к условиям кредита?

- Платность
- Обеспеченность

Помощь Личный кабинет Выйти

67% 83% 83% 100%

4. Рынок, на котором осуществляется купля-продажа ценных бумаг, – это:

- Рынок сырья
- Фондовый рынок
- Рынок рабочей силы
- Товарный рынок

5. Что из перечисленного не относится к недвижимости?

- Квартира в центре города
- Акции компании ОАО «Новый дом»
- Разведанные залежи газа в Западной Сибири
- Земельный участок 10 га у берега реки

Ответ на этот вопрос ищите в модуле 1, занятии 3

6. Процесс проведения торговли в едином месте обеспечивают:

- Коммерческие банки
- Брокеры
- Депозитарии
- Фондовые биржи

Ответ на этот вопрос ищите в модуле 2, занятии 2

Ответить

↓ 67% Ваша оценка **удовлетворительно**. Вы можете перейти к следующему модулю!

FG.ONEDU.RU

Дополнительные материалы

Абв Глоссарий

А - Б - В - Г - Д - Е - Ё - Ж - З - И - Й - К - Л - М - Н - О - П - Р - С - Т - У - Ф - Х - Ц - Ч - Ш - Щ - Ъ - Ы - Ь - Э - Ю - Я

В

Валютный риск - риск убытков вследствие неблагоприятного изменения курсов иностранных валют и/или драгоценных металлов.

Вклад до востребования - счёт, используемый для текущих платежей и расчётов.

Вклад сберегательный - банковский вклад, предназначенный для непрерывного накопления средств для крупных покупок.

Выплата страховая - компенсация страховщиком нанесённого объекту страхования ущерба.

А

Дебетовая карта - электронное средство платежа, привязанное к текущему счёту клиента для покупок в пределах остатка средств на счёте.

Декларация налоговая - документ установленной формы, оформляемый налогоплательщиком и подтверждающий информацию об объекте налогообложения, налоговой базе и других фактах, связанных с исчислением и уплатой налога.

Депозит - любые активы, размещённые на хранение.

Дефолт - неспособность к выполнению или нарушение платежных обязательств заёмщика перед кредитором.

Закреть

Презентации

Вклады

Банковские вклады.pdf Скачать 959.04 КБ

9 из 13 70%

СБЕРЕГАТЕЛЬНЫЙ СЕРТИФИКАТ

СБЕРЕГАТЕЛЬНЫЙ СЕРТИФИКАТ –

это ценная бумага, именная или оформляемая на предъявителя и предназначенная для хранения и приумножения денежных средств

Не участвует в Системе Страхования Вкладов

Банковские вклады 9

Закреть

FG.ONEDU.RU

Личный кабинет

Шкала успешности освоения курса: 100% 100% 67% 83% 83% 100%

Помощь Личный кабинет Выйти

Содержание курса

1 2 3 4 5 6

Базис, чем они могут быть вам полезны

ЗАДАНИЕ 1 Что такое Банк и чем он может быть полезен

ЗАДАНИЕ 2 Какие бывают банковские вклады и как выбрать условия его условия

ЗАДАНИЕ 3 Что такое кредит и как оценить его условия

Проверочная работа

Ваша текущая позиция: Итоговая диагностика

Данные профиля Статистика Получить сертификат

Модуль 1		Модуль 2	
Занятие 1	40	Занятие 1	1
Занятие 2	19	Занятие 2	1
Занятие 3	13	Занятие 3	1
Проверочная работа	83%, 17%, 100%, 83%, 17%, 33%, 17%	Проверочная работа	100%, 67%

Модуль 3		Модуль 4	
Занятие 1	8	Занятие 1	4
Занятие 2	4	Занятие 2	3
Проверочная работа	67%, 33%	Проверочная работа	67%, 83%

Модуль 5		Модуль 6	
Занятие 1	9	Занятие 1	4
Занятие 2	7	Занятие 2	5
Занятие 3	7	Проверочная работа	100%
Проверочная работа	33%, 17%, 33%, 0%, 0%, 33%, 50%, 83%		

Шкала успешности освоения курса: 100% 100% 67% 83% 83% 100%

Помощь Личный кабинет Выйти

Содержание курса

1 2 3 4 5 6

Базис, чем они могут быть вам полезны

ЗАДАНИЕ 1 Что такое Банк и чем он может быть полезен

ЗАДАНИЕ 2 Какие бывают банковские вклады и как выбрать условия его условия

ЗАДАНИЕ 3 Что такое кредит и как оценить его условия

Проверочная работа

Поздравляю с успешным завершением курса!

С удовольствием вручаю Вам сертификат об успешном освоении электронного образовательного курса «Основы ответственного финансового поведения».

СЕРТИФИКАТ

Настоящим удостоверяется, что

обучающийся (обучающаяся) _____

успешно освоил(а) электронный образовательный курс по дисциплине «Основы ответственного финансового поведения» с оценкой «хорошо».

18 мая 2018 года

Иван Пустельга

Шкала успешности освоения курса: Помощь Личный кабинет Выйти

100% 100% 67% 83% 83% 100%

Диаграммы диагностики | Отчеты | Курс: 1 Основы ответственного финансового поведения

#	Обучающийся	Входная	Модуль 1	Модуль 2	Модуль 3	Модуль 4	Модуль 5	Модуль 6
16	Архангельская обл, Архангельск г 10 класс	1,42%	6,100%	1,100%	7,100%	2,100%	2,100%	2,100%
17	Архангельская обл, Архангельск г 10 класс	1,33%	2,100%	1,100%	3,100%	4,100%	1,100%	3,100%
18	Архангельская обл, Архангельск г 10 класс	1,50%	16,100%	20,100%	44,100%	51,100%	49,100%	37,100%
19	Архангельская обл, Архангельск г 10 класс	1,33%	5,100%	4,100%	7,100%	5,100%	1,100%	14,100%
20	Архангельская обл, Архангельск г 10 класс	1,75%	2,100%	3,100%	2,100%	3,100%	2,100%	5,100%

Шкала успешности освоения курса: Помощь Личный кабинет Выйти

100% 100% 67% 83% 83% 100%

Диаграммы диагностики | Отчеты | Курс: 1 Основы ответственного финансового поведения

Отчет по вопросам

Подготовить Скачать 12.04.2018 15:29

Отчет

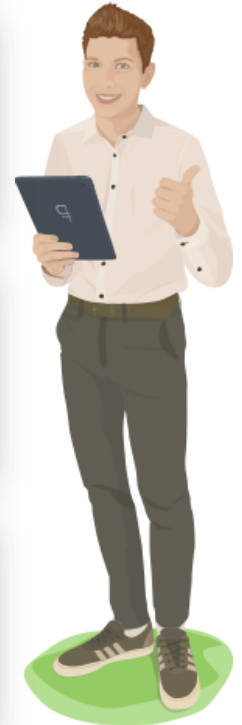
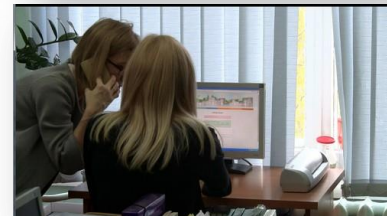
Курс: 1 Основы ответственного финансового поведения
Курс: 2 Развитие навыков принятия решений в области ведения личного бюджета

Подготовить Скачать 12.04.2018 15:29



FG.ONEDU.RU

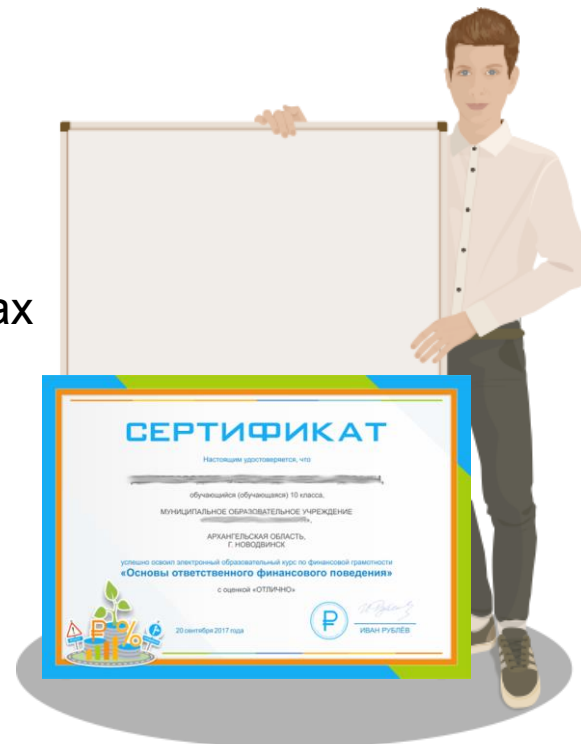
- 2 электронных курса (по 6 образовательных модулей)
- целевая аудитория курса (учащиеся 13-17 лет)
- более 5 000 обучающихся прошли обучение в рамках апробации
- наличие системы оценки уровня приобретённых знаний
- адаптивная система аттестации
- интерактивные задачи в рамках курсов
- система помощи при допускаемых ошибках
- персонаж электронного курса – Иван Рублёв
- общий статистический модуль



FG.ONEDU.RU

Возможности для регионов

- Создание пилотных школ для реализации курса
- Обучение в рамках школьной программы
- Использование в системе профессионального образования и дополнительного образования
- Элемент индивидуальных образовательных маршрутах
- Акционные мероприятия, посвящённые ФГ
- Получение статистики региона по различным параметрам



FG.ONEDU.RU/DEMO/

Демонстрационное тестирование



Курс «Основы ответственного финансового поведения»

Содержание курса



Базис, чем они могут быть вам полезны

- ЗАДАНИЕ 1** Что такое Банк и чем он может быть полезен
- ЗАДАНИЕ 2** Какие бывают Банковские вклады и каковы их условия
- ЗАДАНИЕ 3** Что такое кредит и как оценить его условия

Проверочная работа

Курс «Развитие навыков принятия решений в области ведения личного бюджета»

Содержание курса



Как формируются доходы семьи и от чего они зависят

- ЗАДАНИЕ 1** Доходы семьи. Структура доходов российских семей
- ЗАДАНИЕ 2** Зароботная плата. Пособие по безработице. Налоговые вычеты финансовым лицам

Проверочная работа

Взаимосвязанные учебные материалы



посетив

ДЕМОНСТРАЦИОННОЕ ТЕСТИРОВАНИЕ

1. Страховая премия представляет собой:

- плату за приобретение страховой услуги
- рыночную стоимость объекта страхования
- максимально возможный размер страховой выплаты
- скидку, предоставляемую страховщиком страхователю за продление договора

2. Какой из перечисленных ниже видов дохода облагается налогом 13%?

- Пенсия
- Социальное пособие на второго ребёнка
- Выходное пособие при увольнении
- Доход от сдачи жилья в аренду

3. Счёт или вклад, используемый для текущих платежей и расчётов, – это:

- Сберегательный вклад
- Вклад до востребования
- Срочный вклад
- Накопительный вклад

4. Почему важно обсуждать финансовые вопросы в семье?

- Потому что у членов семьи могут быть разные взгляды на распоряжение деньгами, а это приводит к конфликтам
- Потому что российские семьи тратят слишком много денег на продукты питания и слишком мало на образование
- Потому что из ежедневных мелочей складывается большая экономия
- Чтобы не стать жертвой финансового мошенничества



Курс «Основы ответственного финансового поведения»

Содержание курса



Базис, чем они могут быть вам полезны

- ЗАДАНИЕ 1** Что такое Банк и чем он может быть полезен
- ЗАДАНИЕ 2** Какие бывают Банковские вклады и каковы их условия
- ЗАДАНИЕ 3** Что такое кредит и как оценить его условия

Проверочная работа

Курс «Развитие навыков принятия решений в области ведения личного бюджета»

Содержание курса



Как формируются доходы семьи и от чего они зависят

- ЗАДАНИЕ 1** Доходы семьи. Структура доходов российских семей
- ЗАДАНИЕ 2** Зароботная плата. Пособие по безработице. Налоговые вычеты финансовым лицам

Проверочная работа

Взаимосвязанные учебные материалы



посетив

ДЕМОНСТРАЦИОННОЕ ТЕСТИРОВАНИЕ

Ваша успеваемость: 88%
Средняя успеваемость: 63%

Вы показали очень хороший результат! Если для Вас и есть какие-то неизвестные места на «дорогах» финансовой грамотности, то мы уверены, что их не так уж и много. Убедиться в этом вы сможете, пройдя наши электронные курсы. Приглашаем Вас в путешествие по «дорогам» финансовой грамотности!

1. Страховая премия представляет собой:

- плату за приобретение страховой услуги
- максимально возможный размер страховой выплаты
- рыночную стоимость объекта страхования
- скидку, предоставляемую страховщиком страхователю за продление договора



Колличество верно ответивших на этот вопрос: 0
Колличество **неверно** ответивших на этот вопрос: 2

Вы ответили **неверно**.

2. Какой из перечисленных ниже видов дохода облагается налогом 13%?

- Доход от сдачи жилья в аренду
- Пенсия
- Выходное пособие при увольнении
- Социальное пособие на второго ребёнка

Колличество **верно** ответивших на этот вопрос: 3
Колличество **неверно** ответивших на этот вопрос: 0



Электронные образовательные курсы по финансовой грамотности



Архангельский областной
институт открытого образования

«Содействие повышению уровня финансовой грамотности населения
и развитию финансового образования в Российской Федерации»

FG.ONEDU.RU

Юрий Владимирович Бобров,
директор центра образовательных инфотехнологий АО ИОО
✉ uvb@onedu.ru, ☎ +7 818 268 14 46

